

Topaz



**Topaz<sup>®</sup>**

# Compétences Topaz

## Champ d'application

Les poignées de porte de la ligne de topaze conviennent particulièrement bien pour l'utilisation avec les portes d'une petite fréquence d'utilisation comme par exemple dans la construction de logement pour des portes de chambres.

## Exécution

Les poignées de portes sont disponibles dans l'exécution acier inox brossé mat et avec un collet en laiton. Les rosaces de poignée et les rosaces de cylindre sont munies d'un couvercle à clipser pour un vissage invisible. Toutes les plaques de base en matière synthétique sont équipées de douilles pour une fixation stable sur la porte.

## Unités d'emballage

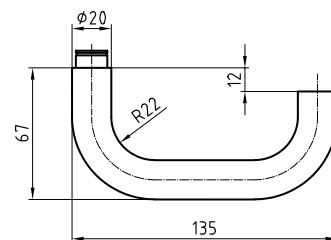
Poignées	10 Paires
Rosaces de poignée	20 Paires
Rosaces de cylindre	20 Paires
Rosaces WC	10 Paires
Entrées longues	10 Paires

Assortiment poignées de porte Glutz	Topaz
<b>Caractéristique</b>	<b>Exécution</b>
	<b>Collet laiton</b>
Matériel des poignées acier inox	✓
Tige 8 x 84 mm	✓
Classe d'utilisation 3 selon EN1906: 2010	✓

## Poignées de porte

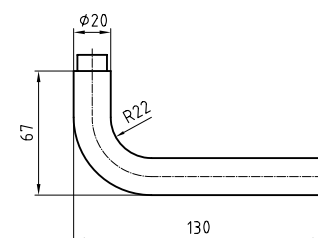
### 30.010

Paire de poignées Ø 20 mm  
avec tige carrée 8 x 84 mm  
Acier inox brossé mat



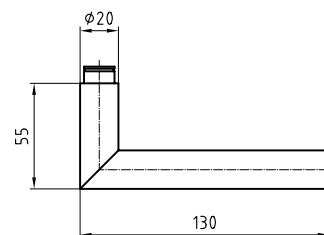
### 30.020

Paire de poignées Ø 20 mm  
avec tige carrée 8 x 84 mm  
Acier inox brossé mat



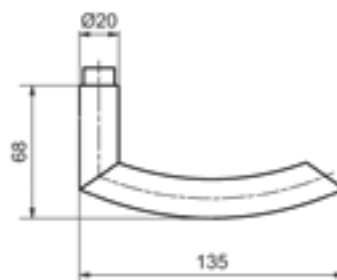
### 30.030

Paire de poignées Ø 20 mm  
avec tige carrée 8 x 84 mm  
Acier inox brossé mat



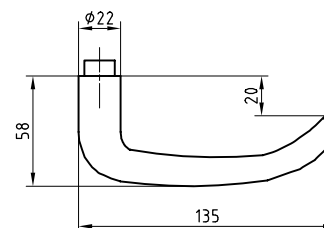
### 30.040

Paire de poignées Ø 20 mm  
avec tige carrée 8 x 84 mm  
Acier inox brossé mat



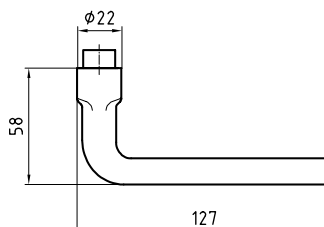
### 30.050

Paire de poignées Ø 22 mm  
avec tige carrée 8 x 84 mm  
Acier inox brossé mat



### 30.160

Paire de poignées Ø 22 mm  
avec tige carrée 8 x 84 mm  
Acier inox brossé mat



## Rosaces

### 5632C

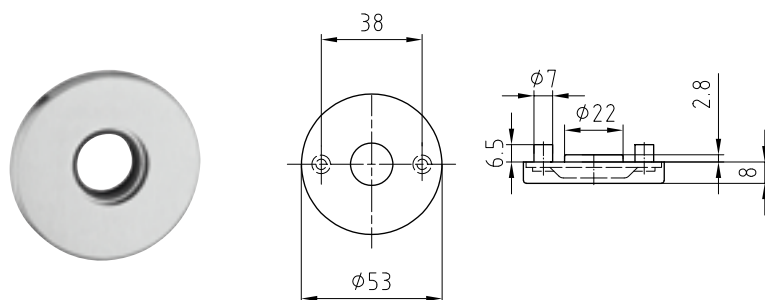
Rosaces de poignée paire à clipser

Diamètre 53 mm

Avec plaques de base en plastique

Acier inox brossé mat

Entaille dans boîtier 21 mm ou 23 mm



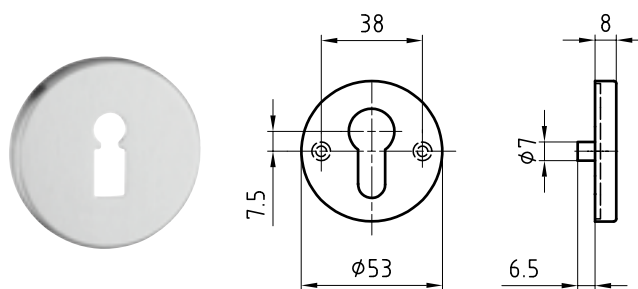
### 5332C

Rosaces de cylindre paire à clipser

Diamètre 53 mm

Avec plaques de base en plastique

Couvercle acier inox brossé mat



### Entailles:

.0 Non percé

.1 Clé (BB)

.2 Cylindre round (RZ)

.3 Cylindre profilé (PZ)

.4 WC avec voyant rouge-vert

.41 WC sans voyant rouge-vert



## Entrées longues

### 31345

Entrée longue arrondie

Longueur 235 mm

Largeur 40 mm

Hauteur 2 mm

Acier inox brossé mat

Guide en acier

#### Entailles:

.0 Non percé

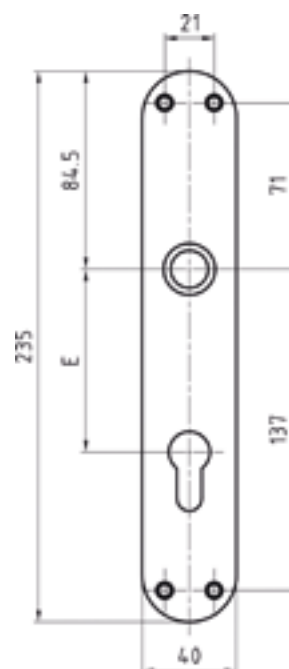
.1 Clé (BB)

.2 Cylindre rond (RZ)

.3 Cylindre profilé (PZ)

.4 WC avec voyant rouge-vert

.41 WC sans voyant rouge-vert



### 31341

Entrée longue rectangulaire

Longueur 210 mm

Largeur 40 mm

Hauteur 2 mm

Acier inox brossé mat

Guide en acier

#### Entailles:

.0 non percé

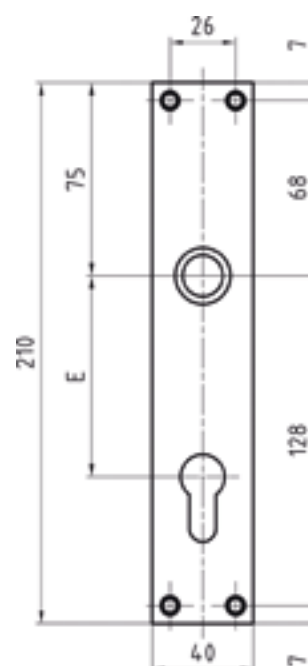
.1 Clé (BB)

.2 Cylinder rond (RZ)

.3 Cylinder profilé (PZ)

.4 WC avec voyanrouge-vert

.41 WC sans voyant rouge-vert



**Glutz AG**

Segetzstrasse 13, 4502 Solothurn, Schweiz  
Tel. +41 32 625 65 20, Fax +41 32 625 65 35  
info@glutz.com, www.glutz.com

**Glutz Deutschland GmbH**

Schmalenhofer Strasse 61, 42551 Velbert, Deutschland  
Tel. +49 2051 8013 51-0, Fax +49 2051 8013 51-15  
info-de@glutz.com, www.glutz.com

**Glutz GmbH Österreich**

St. Oswaldler Strasse 5c, 4293 Gutau, Österreich  
Tel. +43 7946 20506, Fax +43 7946 20506-10  
info-at@glutz.com, www.glutz.com

**Glutz UK Ltd.**

11 Finch Drive, Springwood Industrial Estate  
Braintree CM7 2SF, United Kingdom  
Tel. +44 1376 348 808, Fax +44 1376 348 848  
info-uk@glutz.com, www.glutz.com

**Glutz Singapore Pte Ltd.**

61 Ubi Avenue, #04-13, UB Point  
Singapore 408 941  
Tel. +65 6 55 44 111, Fax +65 6 55 44 610  
info-sg@glutz.com, www.glutz.com