



**Glutz**

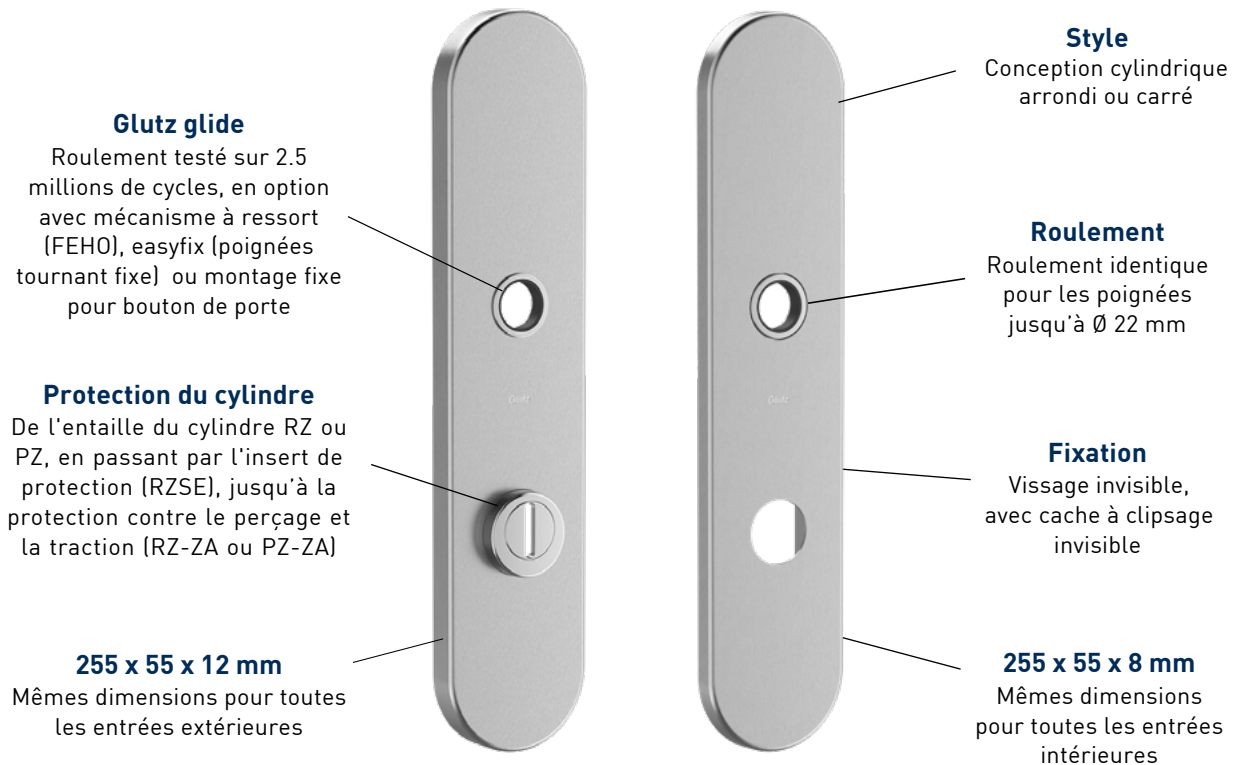
Access Since 1863

COMPLÉMENT À  
PORTEFEUILLE  
FERREMENTS

# Les nouvelles ferrures de protection

La sécurité et le design commencent à l'entrée

# Les ferrements de protection modulaires – vue d'ensemble



## Style cohérent

Les nouveaux ferrements de protection garantissent un style cohérent, de l'ES0 à l'ES3, dans les modèles arrondis et carrés. Les portes à l'intérieur d'un bâtiment peuvent être conçues selon un design homogène tout en répondant à différentes exigences de sécurité de RC 1 à RC 4. La construction verticale de seulement 12 mm de largeur et le style cylindrique de l'entrée extérieure offrent des options de conception élégantes.



## Combinable avec tous les boutons et poignées Glutz

Le style homogène permet une intégration fluide avec les modèles de boutons et poignées de la gamme Glutz – de la poignée de fenêtre jusqu'à la protection adaptée pour les portes intérieures et d'entrée. Grâce au nouveau roulement universel, tous les modèles de poignées de 18 à 22 mm de Ø peuvent être utilisés avec la même entrée.



## Montage plus facile

La nouvelle génération de ferrements de protection se distingue par un montage simplifié et rapide. Le nombre réduit de pièces séparées et la protection du cylindre fixée rendent l'installation encore plus facile, également grâce à la technologie easyfix améliorée. Les douilles filetées sont désormais directement intégrées dans la plaque de base ce qui les empêche de se desserrer lors du démontage.



## Testés et certifiés sur toute la ligne

Les ferrements de protection sont testés et certifiés selon la norme DIN 18273. Ils peuvent ainsi être installés sur des portes coupe-feu conformément aux exigences de la norme EN 1634-1 relative à la protection contre l'incendie.

Par ailleurs, les ferrements de protection répondent aux exigences de sécurité ES0 à ES3 selon la norme DIN 18257 et SK1 à SK4 selon SN EN 1906.



# Désormais dans 4 classes de résistance



## N° de produit entrée ext.

**Carré** (entrée int.)

58611

58612

58613

58614

**Arrondi** (entrée int.)

58541

58542

58543

58544

## DIN 18257

(protection anti-effraction)

**ES0**

**ES1**

**ES2**

**ES3**

## EN 1627 – 1630

(procédé de test anti-effraction)

RC 1

RC 2

RC 3

RC 4

**Protection du cylindre «ZA»** Non

En option

Oui

Oui

## Protection anti-perçage

Oui  
(zone du cylindre)

Oui  
(zone du  
cylindre / vis)

Oui  
(zone du  
cylindre / vis)

Oui  
(sur toute la  
surface / vis)

## Sécurité/protection contre les effractions

●○○○

●●○○

●●●○

●●●●

## Résistance minimale de la plaque de porte

7 kN

10 kN

15 kN

20 kN

## Surfaces

Acier inox. satiné

Acier inox. satiné  
RAL ou PVD sur  
demande

Acier inox. satiné  
RAL ou PVD sur  
demande

Acier inox. satiné  
RAL ou PVD sur  
demande

## Roulement

Glutz glide

Glutz glide  
Glutz twin glide

Glutz glide  
Glutz twin glide

Glutz glide  
Glutz twin glide

## Mécanisme à ressort (FEHO)

Non

En option  
9 mm

En option  
9 mm

En option  
9 mm

## Tournant fixe «easyfix»

Non

En option

En option

En option

## Distances

Entaille du cylindre  
RZ-SE = insert de  
protection  
xx-ZA = protection  
du cylindre

RZ-SE  
78 mm

RZ-SE / RZ-ZA  
74, 78, 94 mm

RZ-ZA  
74, 78, 94 mm

RZ-ZA  
74, 78, 94 mm

PZ  
78 mm

PZ / PZ-ZA  
72, 78, 92 mm

PZ-ZA  
72, 78, 92 mm

PZ-ZA  
72, 78, 92 mm

## Gabarit de perçage à partir du centre fouillot en mm

79, 21.5, 139 mm

79, 21.5, 139 mm

79, 21.5, 139 mm

79, 21.5, 139 mm

## Douilles filetées / Raccords à vis

3 x M6

3 x M6

3 x M6

3 x M6

## 58541

Ferrure de protection en acier inoxydable, garniture ES0

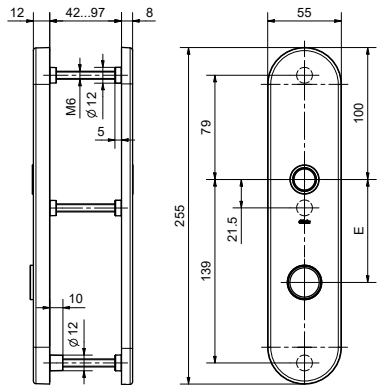
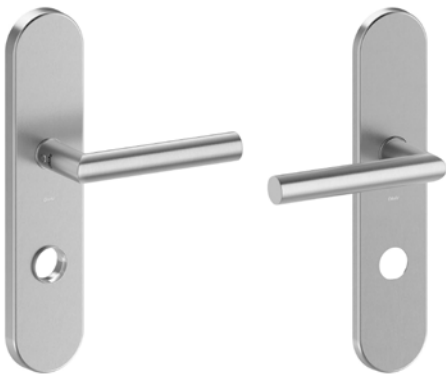
EN 1906  
KL 4

DIN  
18257

DIN  
18273

RC 1

ES0/SK1



58541 58540

### Profil de produit

Convient à une utilisation sur des portes anti-effraction  
RC 1, testé selon EN 1627 – 1630

### Exécution standard

Surface en acier inoxydable satiné  
3 douilles filetées M6  
Garniture comprenant une entrée extérieure, une entrée intérieure et  
paire de poignées avec carré de 9 x 109 mm  
Convient aux épaisseurs de porte de 46 à 76 mm  
Roulement de 16 mm Glutz glide, testé à 2,5 millions de cycles  
Dimensions entrée intérieure: 255 x 55 x 8 mm  
Dimensions entrée extérieure: 255 x 55 x 12 mm  
Distance RZ & PZ 78 mm

### Avis important

Le jeu de vis 59200 et l'insert de protection 59300 doivent être  
commandés séparément

### 58541 • 1 • 2 • 3 • 4

1 Exécution	2 Modèle poignée	3 Entaille	4 Surface
7 Garniture	15 5071 Memphis	03 PZ	00 Acier inoxydable satiné
	35 5040 Mercure	12 RZ-SE	

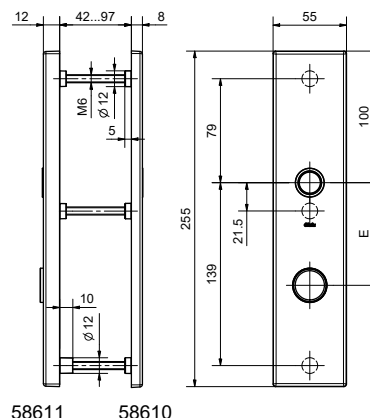
## 58611

Ferrure de protection en acier inoxydable, garniture ES0



RC 1

ES0/SK1



58611

58610

### Profil de produit

Convient à une utilisation sur des portes anti-effraction  
RC 1, testé selon EN 1627 – 1630

### Exécution standard

Surface en acier inoxydable satiné

3 douilles filetées M6

Garniture comprenant une entrée extérieure, une entrée intérieure et  
paire de poignées avec carré de 9 x 109 mm

Convient aux épaisseurs de porte de 46 à 76 mm

Roulement de 16 mm Glutz glide, testé à 2,5 millions de cycles

Dimensions entrée intérieure: 255 x 55 x 8 mm

Dimensions entrée extérieure: 255 x 55 x 12 mm

Distance RZ & PZ 78 mm

### Avis important

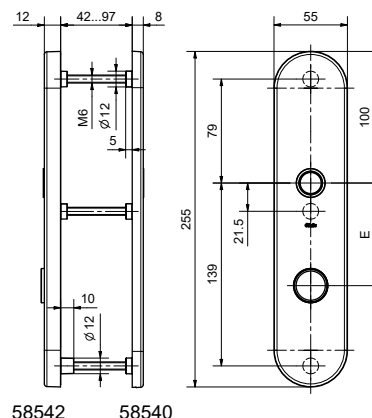
Le jeu de vis 59200 et l'insert de protection 59300 doivent être  
commandés séparément

58611 • ① • ② • ③ • ④

① Exécution	② Modèle poignée	③ Entaille	④ Surface
7 Garniture	15 5071 Memphis	03 PZ	00 Acier inoxydable satiné
	35 5040 Mercure	12 RZ-SE	

## 58542

Ferrure de protection en acier inoxydable, entrée extérieure ES 1



### Profil de produit

Convient à une utilisation sur des portes anti-effraction  
RC 2, testé selon EN 1627 – 1630

### Exécution standard

Surface en acier inoxydable satiné  
3 douilles de guidage  
Se combine avec l'ensemble des poignées et boutons Glutz  
de la gamme Professional  
Roulement de 16 mm Glutz glide, testé à 2,5 millions de cycles  
Préparé pour l'insert de protection SE et la protection du cylindre ZA  
Dimensions: 255 x 55 x 12 mm

### Options

Entrée intérieure: 58540  
Montage tournant fixe avec easyfix  
Roulement de 16 mm twin glide avec easyfix  
Mécanisme à ressort FEHO pour maintenir la position de la poignée  
Protection du cylindre ZA en l'absence de protection contre la  
traction sur le cylindre  
RZ-ZA: 9-16 mm & 16-23 mm / PZ-ZA: 10-16 mm

### Avis important

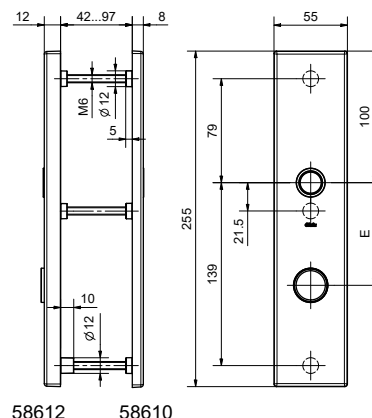
Le jeu de vis 59200, l'insert de protection 59300 ou la protection du  
cylindre 59352 doivent être commandés séparément  
Roulement twin glide uniquement avec easyfix  
Selon EN 1627-1630, une protection contre la traction est requise  
pour l'entrée ou le cylindre à partir de RC2  
PVD Noir : Disponible uniquement avec roulement glide et sans  
mécanisme à ressort easyfix. Avec RZ-SE ou PZ et 78 mm de distance

58542 • 1 • 2 • 3 • 4 • 5 • 6 • 7

1 Exécution	2 Roulement	3 Tournant fixe   FEHO	4 douille de guidage	5 Entaille	6 Distance	7 Surface
2 Pièce   douilles filetées	0 glide	0 sans	6 3 x M6	00 borgne	00 sans	00 Acier inoxydable satiné
	1 twin glide	1 easyfix		03 PZ	72 72 mm	11 Acier inoxydable poli
	2 Fixation de bouton	4 easyfix   FEHO 9 mm		12 RZ-SE	74 74 mm	44 Antibactérienne
	5 glide > Ø22 mm			60 PZ-ZA	78 78 mm	51 Noir satiné RAL 9005
				70 RZ-ZA	92 92 mm	73 PVD noir
					94 94 mm	99 Sur demande

## 58612

Ferrure de protection en acier inoxydable, entrée extérieure ES 1



### Profil de produit

Convient à une utilisation sur des portes anti-effraction  
RC 2, testé selon EN 1627 – 1630

### Exécution standard

Surface en acier inoxydable satiné  
3 douilles de guidage  
Se combine avec l'ensemble des poignées et boutons Glutz  
de la gamme Professional  
Roulement de 16 mm Glutz glide, testé à 2,5 millions de cycles  
Préparé pour l'insert de protection SE et la protection du cylindre ZA  
Dimensions: 255 x 55 x 12 mm

### Options

Entrée intérieure: 58610  
Montage tournant fixe avec easyfix  
Roulement de 16 mm twin glide avec easyfix  
Mécanisme à ressort FEHO pour maintenir la position de la poignée  
Protection du cylindre ZA en l'absence de protection contre la  
traction sur le cylindre  
RZ-ZA: 9-16 mm & 16-23 mm / PZ-ZA: 10-16 mm

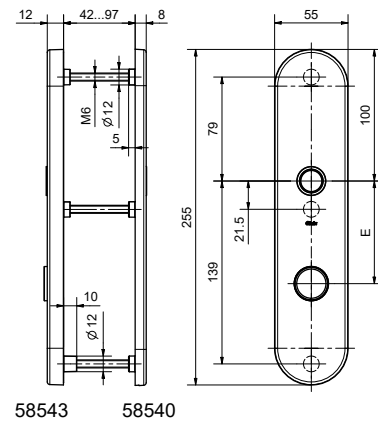
### Avis important

Le jeu de vis 59200, l'insert de protection 59300 ou la protection du  
cylindre 59350 doivent être commandés séparément  
Roulement twin glide uniquement avec easyfix  
Selon EN 1627-1630, une protection contre la traction est requise  
pour l'entrée ou le cylindre à partir de RC2

58612 • ① • ② • ③ • ④ • ⑤ • ⑥ • ⑦

① Exécution	② Roulement	③ Tournant fixe   FEHO	④ douille de guidage	⑤ Entaille	⑥ Distance	⑦ Surface
2 Pièce   douilles filetées	0 glide 1 twin glide 2 Fixation de bouton 5 glide > Ø22 mm	0 sans 1 easyfix 4 easyfix   FEHO 9 mm	6 3 x M6	00 borgne 03 PZ 12 RZ-SE 60 PZ-ZA 70 RZ-ZA	00 sans 72 72 mm 74 74 mm 78 78 mm 92 92 mm 94 94 mm	00 Acier inoxydable satiné 11 Acier inoxydable poli 44 Antibactérienne 51 Noir satiné RAL 9005 99 Sur demande

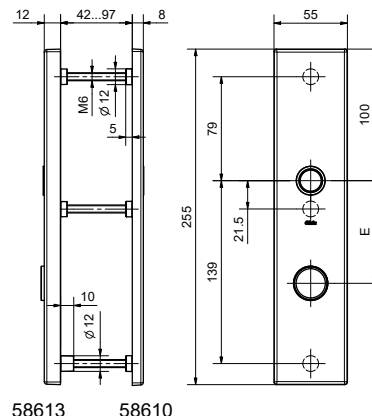
## Ferrure de protection en acier inoxydable, entrée extérieure ES 2



1 Exécution	2 Roulement	3 Tournant fixe   FEHO	4 douille de guidage	5 Entaille	6 Distance	7 Surface
2 Pièce   douilles filetées	0 glide 1 twin glide 2 Fixation de bouton 5 glide > Ø22 mm 9 borgne	0 sans 1 easyfix 4 easyfix   FEHO 9 mm	6 3 x M6	00 borgne 60 PZ-ZA 70 RZ-ZA	00 sans 72 72 mm 74 74 mm 78 78 mm 92 92 mm 94 94 mm	00 Acier inoxydable satiné 11 Acier inoxydable poli 44 Antibactérienne 51 Noir satiné RAL 9005 99 Sur demande

## 58613

Ferrure de protection en acier inoxydable, entrée extérieure ES 2



### Profil de produit

Convient à une utilisation sur des portes anti-effraction  
RC 3, testé selon EN 1627 – 1630

### Exécution standard

Surface en acier inoxydable satiné  
3 douilles de guidage  
Se combine avec l'ensemble des poignées et boutons Glutz  
de la gamme Professional  
Roulement de 16 mm Glutz glide, testé à 2,5 millions de cycles  
Protection du cylindre ZA inclus  
RZ-ZA: 9-15 mm / PZ-ZA: 12-17.5 mm  
Dimensions: 255 x 55 x 12 mm

### Options

Entrée intérieure: 58610  
Montage tournant fixe avec easyfix  
Roulement de 16 mm twin glide avec easyfix  
Mécanisme à ressort FEHO pour maintenir la position de la poignée

### Avis important

Le jeu de vis 59200 doit être commandé séparément  
RZ-ZA 12-18 mm disponible sur demande  
Roulement twin glide uniquement avec easyfix

### 58613 • 1 • 2 • 3 • 4 • 5 • 6 • 7

1 Exécution	2 Roulement	3 Tournant fixe   FEHO	4 douille de guidage	5 Entaille	6 Distance	7 Surface
2 Pièce   douilles filetées	0 glide 1 twin glide 2 Fixation de bouton 5 glide > Ø22 mm 9 borgne	0 sans 1 easyfix 4 easyfix   FEHO 9 mm	6 3 x M6	00 borgne 60 PZ-ZA 70 RZ-ZA	00 sans 72 72 mm 74 74 mm 78 78 mm 92 92 mm 94 94 mm	00 Acier inoxydable satiné 11 Acier inoxydable poli 44 Antibactérienne 51 Noir satiné RAL 9005 99 Sur demande

## 58544

Ferrure de protection en acier inoxydable, entrée extérieure ES 3

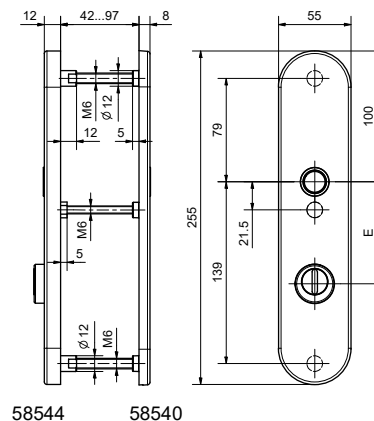
EN 1906  
KL 4

DIN  
18257

DIN  
18273

RC 4

ES3/SK4



### Profil de produit

Convient à une utilisation sur des portes anti-effraction  
RC 4, testé selon EN 1627 – 1630

### Exécution standard

Surface en acier inoxydable satiné  
3 douilles de guidage  
Se combine avec l'ensemble des poignées et boutons Glutz  
de la gamme Professional  
Roulement de 16 mm Glutz glide, testé à 2,5 millions de cycles  
Protection du cylindre ZA incluse  
RZ-ZA: 9-15 mm / PZ-ZA: 9-16 mm  
Dimensions: 255 x 55 x 12 mm

### Options

Entrée intérieure: 58540  
Montage tournant fixe avec easyfix  
Roulement de 16 mm twin glide avec easyfix  
Mécanisme à ressort pour FEHO maintenir la position de la poignée

### Avis important

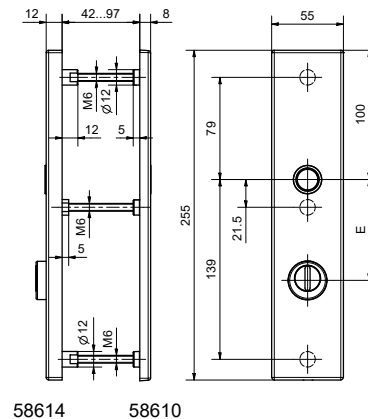
Le jeu de vis 59200 doit être commandé séparément  
RZ-ZA 12-18 mm disponible sur demande  
Roulement twin glide uniquement avec easyfix

58544 • 1 • 2 • 3 • 4 • 5 • 6 • 7

1 Exécution	2 Roulement	3 Tournant fixe   FEHO	4 douille de guidage	5 Entaille	6 Distance	7 Surface
2 Pièce   douilles filetées	0 glide	0 sans	6 3 x M6	00 borgne	00 sans	00 Acier inoxydable satiné
	1 twin glide	1 easyfix		60 PZ-ZA	72 72 mm	11 Acier inoxydable poli
	2 Fixation de bouton	4 easyfix   FEHO 9 mm		70 RZ-ZA	74 74 mm	44 Antibactérienne
	5 glide > Ø22 mm				78 78 mm	51 Noir satiné RAL 9005
	9 borgne				92 92 mm	99 Sur demande
					94 94 mm	

## 58614

Ferrure de protection en acier inoxydable, entrée extérieure ES 3



58614

58610

### Profil de produit

Convient à une utilisation sur des portes anti-effraction  
RC 4, testé selon EN 1627 – 1630

### Exécution standard

Surface en acier inoxydable satiné  
3 douilles de guidage  
Se combine avec l'ensemble des poignées et boutons Glutz  
de la gamme Professional  
Roulement de 16 mm Glutz glide, testé à 2,5 millions de cycles  
Protection du cylindre ZA incluse  
RZ-ZA: 9-15 mm & 15-21 mm / PZ-ZA: 9-16 mm  
Dimensions: 255 x 55 x 12 mm

### Options

Entrée intérieure: 58610  
Montage tournant fixe avec easyfix  
Roulement de 16 mm twin glide avec easyfix  
Mécanisme à ressort pour FEHO maintenir la position de la poignée

### Avis important

Le jeu de vis 59200 doit être commandé séparément  
RZ-ZA 12-18 mm disponible sur demande  
Roulement twin glide uniquement avec easyfix

58614 • ① • ② • ③ • ④ • ⑤ • ⑥ • ⑦

① Exécution	② Roulement	③ Tournant fixe   FEHO	④ douille de guidage	⑤ Entaille	⑥ Distance	⑦ Surface
2 Pièce   douilles filetées	0 glide	0 sans	6 3 x M6	00 borgne	00 sans	00 Acier inoxydable satiné
	1 twin glide	1 easyfix		60 PZ-ZA	72 72 mm	11 Acier inoxydable poli
	2 Fixation de bouton	4 easyfix   FEHO 9 mm		70 RZ-ZA	74 74 mm	44 Antibactérienne
	5 glide > Ø22 mm				78 78 mm	51 Noir satiné RAL 9005
	9 borgne				92 92 mm	99 Sur demande
					94 94 mm	

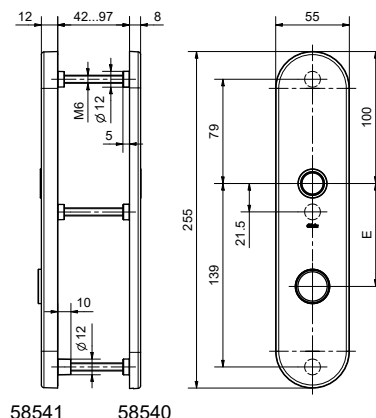
## 58540

Ferrure de protection en acier inoxydable, entrée intérieure ES1 - ES3

EN 1906  
KL 4

DIN  
18257

DIN  
18273



### Profil de produit

Convient à une utilisation sur des portes anti-effraction RC 2-4, testé selon EN 1627 – 1630

### Exécution standard

Surface en acier inoxydable satiné

3 douilles de guidage

Se combine avec l'ensemble des poignées Glutz de la gamme Professional

Roulement de 16 mm Glutz glide, testé à 2,5 millions de cycles

Dimensions: 255 x 55 x 8 mm

### Options

Entrées extérieures:

ES1: 58542

ES2: 58543

ES3: 58544

Montage tournant fixe avec easyfix

Roulement à 16 mm twin glide avec easyfix

Mécanisme à ressort FEHO pour maintenir la position de la poignée

### Avis important

Le jeu de vis 59200 doit être commandé séparément

Roulement twin glide uniquement avec easyfix

PVD Noir : Disponible uniquement avec roulement glide et sans mécanisme à ressort easyfix. Avec RZ-SE ou PZ et 78 mm de distance

### 58540 • 1 • 2 • 3 • 4 • 5 • 6 • 7

1 Exécution	2 Roulement	3 Tournant fixe   FEHO	4 douille de guidage	5 Entaille	6 Distance	7 Surface
3 Pièce   douilles guidage	0 glide	0 sans	6 3 x M6	00 borgne	00 sans	00 Acier inoxydable satiné
	1 twin glide	1 easyfix		02 RZ	72 72 mm	11 Acier inoxydable poli
	5 glide > Ø22 mm	4 easyfix   FEHO 9 mm		03 PZ	74 74 mm	44 Antibactérienne
	9 borgne				78 78 mm	51 Noir satiné RAL 9005
					92 92 mm	73 PVD noir
					94 94 mm	99 Sur demande

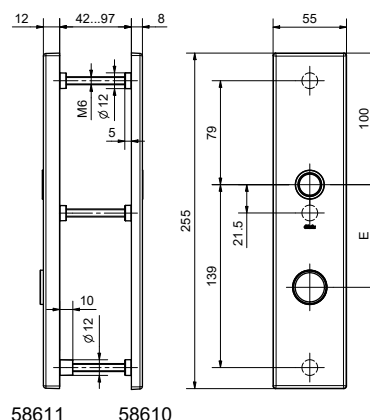
## 58610

Ferrure de protection en acier inoxydable, entrée intérieure ES1 - ES3

EN 1906  
KL 4

DIN  
18257

DIN  
18273



### Profil de produit

Convient à une utilisation sur des portes anti-effraction  
RC 2-4, testé selon EN 1627 – 1630

### Exécution standard

Surface en acier inoxydable satiné  
3 douilles de guidage  
Se combine avec l'ensemble des poignées Glutz  
de la gamme Professional  
Roulement de 16 mm Glutz glide, testé à 2,5 millions de cycles  
Dimensions: 255 x 55 x 8 mm

### Options

Entrées extérieures:

ES1: 58612

ES2: 58613

ES3: 58614

Montage tournant fixe avec easyfix

Roulement à 16 mm twin glide avec easyfix

Mécanisme à ressort FEHO pour maintenir la position de la poignée

### Avis important

Le jeu de vis 59200 doit être commandé séparément

Roulement twin glide uniquement avec easyfix

### 58610 • 1 • 2 • 3 • 4 • 5 • 6 • 7

1 Exécution	2 Roulement	3 Tournant fixe   FEHO	4 douille de guidage	5 Entaille	6 Distance	7 Surface
3 Pièce   douilles guidage	0 glide 1 twin glide 5 glide > Ø22 mm 9 borgne	0 sans 1 easyfix 4 easyfix   FEHO 9 mm	6 3 x M6	00 borgne 02 RZ 03 PZ	00 sans 72 72 mm 74 74 mm 78 78 mm 92 92 mm 94 94 mm	00 Acier inoxydable satiné 11 Acier inoxydable poli 44 Antibactérienne 51 Noir satiné RAL 9005 99 Sur demande

## 59300

Insert de protection RZ-SE



### Profil de produit

Adapté aux ferrements de protection ES1

Disponible dans les hauteurs:

59300.1: 6 - 10 mm

59300.2: 10 - 14 mm

59300.3: 14 - 18 mm

59300.4: 18 - 22 mm

## 59352 | 59354

Protection du cylindre ZA



### Profil de produit

Adapté aux ferrements de protection ES1-ES3

Disponible dans les versions:

ES1

59354.2.1: RZ - ZA 9 - 15 mm

59354.2.2: RZ - ZA 12 - 18 mm

59352.3.1: PZ - ZA 10 - 16 mm

ES2

59354.2.1: RZ - ZA 9 - 15 mm

59354.2.2: RZ - ZA 12 - 18 mm

59354.3.1: PZ - ZA 12 - 17.5 mm

ES3

59354.2.1: RZ - ZA 9 - 15 mm

59354.2.2: RZ - ZA 12 - 18 mm

59354.3.1: PZ - ZA 9 - 16 mm

## 59200

Jeu de vis pour ferrements de protection ES0 - ES2



### Profil de produit

Set composé de:

3 vis en acier Torx M6

59200.1: M6 x 55 mm / TS 42-46 mm

59200.2: M6 x 60 mm / TS 47-51 mm

59200.3: M6 x 65 mm / TS 52-56 mm

59200.4: M6 x 70 mm / TS 57-61 mm

59200.5: M6 x 75 mm / TS 62-66 mm

59200.6: M6 x 80 mm / TS 67-71 mm

59200.7: M6 x 85 mm / TS 72-76 mm

59200.8: M6 x 90 mm / TS 77-81 mm

59200.9: M6 x 95 mm / TS 82-86 mm

59200.10: M6 x 100 mm / TS 87-91 mm

59200.11: M6 x 105 mm / TS 92-96 mm

# Extrait des familles de ferrures Glutz

## APPENZELL



50070 Appenzell



50071 Appenzell



EN 179

## ZÜRICH/MÜNICH



5066 Zürich



5092 Munich



EN 179

## MERCURE



5040 Mercure



50040 Mercure



EN 179

## MEMPHIS/SAVANNAH



5071 Memphis



5066 Savannah



EN 179

## LUGANO



5038 Lugano



EN 179

## ZOUG/CHAM



5060 Zoug



6045 Cham



EN 179

## BÂLE



5287 INOX Bâle



50081 INOX Bâle



EN 179

## OSLO/THOUNE



5057 Thoun



5064 Oslo



EN 179

## GENÈVE



6009 Genève



5061 Genève



EN 179

PLUS DE MODÈLES  
DISPONIBLES SUR  
DEMANDE

# Rosaces de sécurité en acier inoxydable

PORTE PLEINE ES1 / SK2 / RC2 / EXTÉRIEUR / INTÉRIEUR



**5330.2S-RS**  
**5330.2C**



**5330.2S-ZA**  
**5330.2C**



**51035.2 RZRS**  
**51024.2**



**51035.2 RZZA**  
**51024.2**



**6177.2S-RS**  
**6177.2C**



**6177.2S-ZA**  
**6177.2C**



**51036.2 RZRS**  
**51026.2**



**51036.3 PZZA**  
**51026.3**

## Produits de remplacement



Entrée ext.	Forme	Nouvel article	Ancien article
ES0	arrondi	58541	-
ES0	carré	58611	-
ES1	arrondi	58542	5430   5432   5433   5434   5420   5422   5423   5424
ES1	carré	58612	6150   6152   6153   6154   6155   6156   6157   6158
ES2	arrondi	58543	5465   5465K
ES2	carré	58613	-
ES3	arrondi	58544	5439.2S-ZA   5439K.2S-ZA   5439.3S-ZA   5439K.3S-ZA 5466   5466K
ES3	carré	58614	6161.2S-ZA   6161K.2S-ZA   6161.3S-ZA   6161K.3S-ZA
Entrée int.	Forme	Nouvel article	Ancien article
ES0 - ES3	arrondi	58540	5435C   5467   5426C   5427C   5436C   5437C
ES0 - ES3	carré	58610	6146C

# Guide

## Trouvez votre garniture de sécurité en 5 étapes



### Choisissez...

### 1 sur 5 Entrée extérieure

	58612 • 1 • 2 • 3 • 4 • 5 • 6 • 7						
	1 Exécution	2 Roulement	3 Tournant fixe   FEHO	4 douille de guidage	5 Entaille	6 Distance	7 Surface
	2 Pièce   douilles filetées	0 glide 1 twin glide 2 Fixation de bouton 5 glide > Ø22 mm	0 sans 1 easyfix 4 easyfix   FEHO 9 mm	6 3 x M6	00 sans 03 PZ 12 RZ-SE 60 PZ-ZA 70 RZ-ZA	00 sans 72 72 mm 74 74 mm 78 78 mm 92 92 mm 94 94 mm	00 Acier inoxydable satiné 11 Acier inoxydable poli 44 Antibactérienne 51 Noir satiné RAL 9005 99 Sur demande

58612.2.0.0.6.12.78.00

### 2 sur 5 Entrée intérieure

	58610 • 1 • 2 • 3 • 4 • 5 • 6 • 7						
	1 Exécution	2 Roulement	3 Tournant fixe   FEHO	4 douille de guidage	5 Entaille	6 Distance	7 Surface
	2 Pièce   douilles filetées	0 glide 1 twin glide 5 glide > Ø22 mm 9 blind	0 sans 1 easyfix 4 easyfix   FEHO 9 mm	6 3 x M6	00 sans 02 RZ 03 PZ	00 sans 72 72 mm 74 74 mm 78 78 mm 92 92 mm 94 94 mm	00 Acier inoxydable satiné 11 Acier inoxydable poli 44 Antibactérienne 51 Noir satiné RAL 9005 99 Sur demande

58610.3.0.0.6.02.78.00

### 3 sur 5 Insert de protection



59300.1 Dépassement du cylindre 6 - 10 mm

59300.2 Dépassement du cylindre 10 - 14 mm

59300.3 Dépassement du cylindre 14 - 18 mm

59300.4 Dépassement du cylindre 18 - 22 mm

59300.2

### 4 sur 5 Jeu de vis



59200.4: M6 x 70 mm / TS 57-61 mm

59200.5: M6 x 75 mm / TS 62-66 mm

59200.6: M6 x 80 mm / TS 67 -71 mm

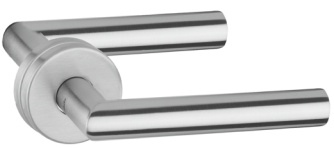
59200.7: M6 x 85 mm / TS 72-76 mm

59200.8: M6 x 90 mm / TS 77-81 mm

59200.9: M6 x 95 mm / TS 82-86 mm

59200.6

# 5 sur 5 Paire de poignées

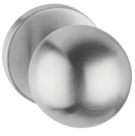


5071 • 1 • 2 • 3 • 4 • 5 • 6					
1 Exécution	2 Roulement	3 Carré	4 Longueur de la tige	5 Matériau carré	6 Surface
00 Lochteil	0 glide	80 8 mm	00 Sans	0 Sans	00 Acier inoxydable satiné
10 Stiftteil	1 twin glide	85 8,5 mm	06 84 mm	1 Acier galvanisé	11 Acier inoxydable poli
50 Paar		90 9 mm	12 109 mm	2 Acier inox	44 Antibactérienne
			99 Sur demande		51 Noir satiné RAL 9005
					73 PVD noir
					99 Sur demande

5071.50.0.90.12.0.00

OU

# 5 sur 5 Bouton et poignée



5825 • 1 • 2 • 3		
1 Diametredubouton	2 Anpass	3 Surface
50 50 mm	10 Festknopf hochvat	00 Acier inoxydable satiné
60 60 mm	85 Drehbar   8.5 mm Vierkant	11 Acier inoxydable poli
	90 Drehbar   9 mm Vierkant	44 Antibactérienne
		51 Noir satiné RAL 9005
		99 Sur demande

5071 • 1 • 2 • 3 • 4 • 5 • 6					
1 Exécution	2 Roulement	3 Carré	4 Longueur de la tige	5 Matériau carré	6 Surface
00 Lochteil	0 glide	80 8 mm	00 Sans	0 Sans	00 Acier inoxydable satiné
10 Stiftteil	1 twin glide	85 8,5 mm	06 84 mm	1 Acier galvanisé	11 Acier inoxydable poli
50 Paar		90 9 mm	12 109 mm	2 Acier inox	44 Antibactérienne
			99 Sur demande		51 Noir satiné RAL 9005
					73 PVD noir
					99 Sur demande

5825.50.10.00

5071.00.0.90.00.0.00

# Tige carrée



5911 • 1 • 2 • 3		
1 Carré	2 Longueur de la tige	3 Matériau carré
80 8 mm	095 95 mm	1 Acier galvanisé
85 8,5 mm	110 110 mm	2 Acier inox
90 9 mm	135 135 mm	

5911.90.110.1

# p. ex. garniture de sécurité poignée /poignée:

- 1x 58612.2.0.0.6.12.78.00
- 1x 58610.3.0.0.6.02.78.00
- 1x 59300.2
- 1x 59200.6
- 1x 5071.50.0.90.12.0.00



# Nous offrons plus de sécurité et de liberté aux personnes

Glutz est une entreprise familiale qui, depuis 1863, met sa passion et sa force d'innovation au service d'une vie plus simple et plus sûre. Partenaire solide de nos clients, nous concevons et réalisons des solutions de sécurité et de confort intelligentes, élégantes et durables pour l'accès aux bâtiments et aux objets, qui font référence dans notre industrie.

Nos composants sont plus résistants, la forme et la fonction sont plus harmonieuses, le système est plus astucieux, l'installation et la manipulation sont plus simples et le service est plus complet. C'est ainsi que nous donnons aux gens l'accès à plus de liberté et à une meilleure qualité de vie.

## Notre offre de valeur – de l'artisanat à la technologie de pointe

Nos clients ont accès à une offre complète de valeurs, comprenant des systèmes, des produits et des prestations de service parfaitement adaptés les uns aux autres et taillés sur mesure pour répondre à leurs besoins.



SERRURES ET  
FERREMENTS



SYSTÈMES DE  
CONTRÔLE D'ACCÈS



MANUFACTURE



SERVICES

V2406 FR

### Glutz AG

Segetzstrasse 13, 4502 Soleure, Suisse  
Tél. +41 32 625 65 20, Fax +41 32 625 65 35  
info@glutz.com, www.glutz.com

### Glutz Deutschland GmbH

Schmalenhofer Strasse 61, 42551 Velbert, Allemagne  
Tél. +49 2051 8013 51-0  
info-de@glutz.com, www.glutz.com

### Glutz GmbH Österreich

Zimbagasse 5A, 1130 Wien, Autriche  
Tél. +43 7946 20506  
info-at@glutz.com / www.glutz.com

### Glutz UK Ltd.

11 Finch Drive, Springwood Industrial Estate  
GB – CM7 2SF Braintree, tél. +44 1376 348 808  
info-uk@glutz.com, www.glutz.com

# Glutz

Access Since 1863