

The Glutz logo is displayed in a bold, dark blue, sans-serif font.

Access Since 1863

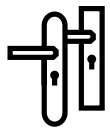
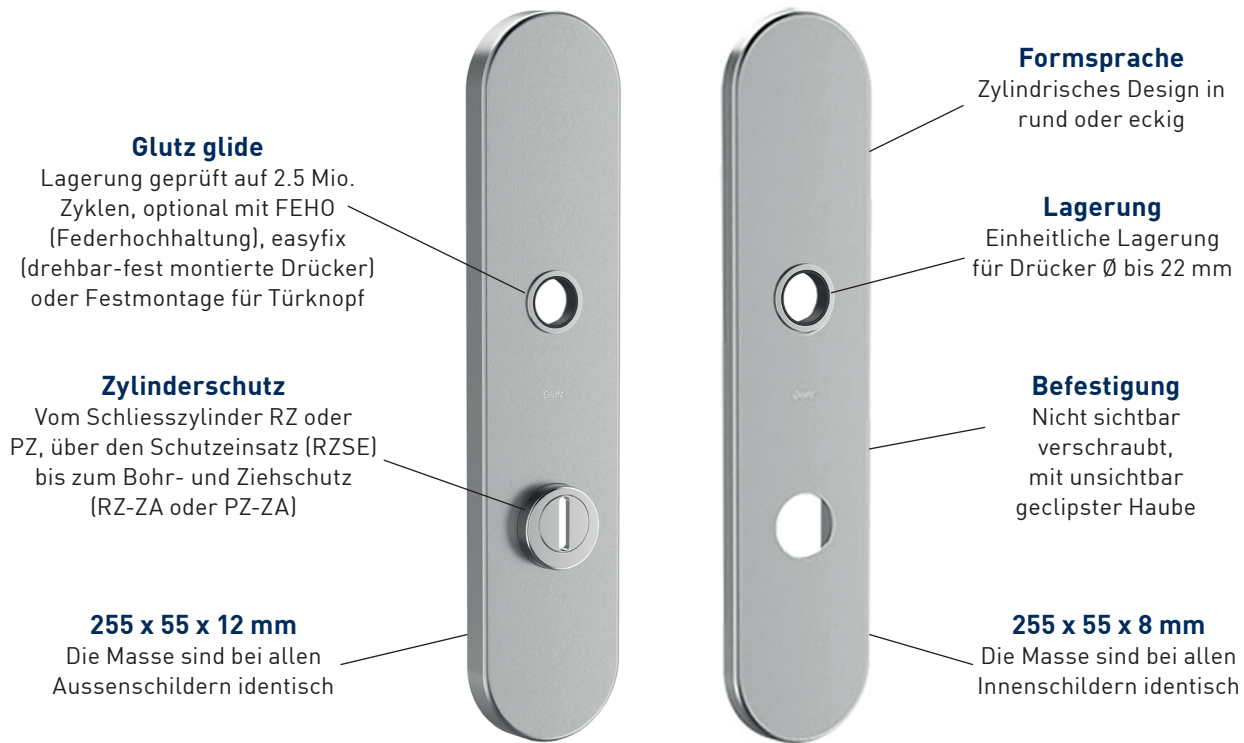


ERGÄNZUNG  
ZU PORTFOLIO  
BESCHLÄGE

# Die neuen Schutzbeschläge in 4 Widerstandsklassen

Sicherheit und Design beginnt am Eingang

# Die modularen Schutzbeschläge im Überblick



## Durchgängige Formsprache

Die neuen Schutzbeschläge ermöglichen eine durchgängige Formsprache von ES0 bis ES3, in runder und eckiger Ausführung. Türen innerhalb eines Gebäudes können in einheitlichem Design gestaltet und dabei unterschiedlichen Sicherheitsanforderungen von RC 1 bis RC 4 gerecht werden. Dank der schlanken Aufbauhöhe des Aussenschildes von lediglich 12 mm und der zylindrischen Formsprache eröffnen sich elegante Gestaltungsmöglichkeiten.



## Kombinierbar mit allen Glutz Drückern und Knöpfen

Die einheitliche Designsprache ermöglicht eine nahtlose Integration mit den Knopf- und Drückervarianten des Glutz Sortiments – vom Fenstergriff bis hin zum passenden Schutz für Innen- und Eingangstüren. Dank der neuen Universallagerung können sämtliche Drückermodelle von Ø 18-22 mm mit dem gleichen Schild verwendet werden.



## Einfachere Montage

Die neue Generation Schutzbeschläge zeichnet sich durch eine vereinfachte und schnelle Montage aus. Lose Teile wurden auf ein Minimum reduziert, dadurch wird die Installation jetzt noch einfacher. Diese wird zusätzlich durch die verbesserte easyfix-Technologie unterstützt. Die Gewindenocken sind direkt in der Grundplatte integriert, was ein Losdrehen bei der Demontage verhindert.



## Umfassend geprüft und zertifiziert

Die Schutzbeschläge sind nach DIN 18273 geprüft und zertifiziert. Sie können somit gemäss den Anforderungen nach SN EN 1634-1 für Brandschutz an Feuerschutzwiderstandstüren verbaut werden.

Zudem erfüllen die Schutzbeschläge die Sicherheitsanforderungen ES0 bis ES3 nach DIN 18257 und SK1 bis SK4 nach SN EN 1906.



# In 4 Widerstandsklassen



<b>Produkt Nr. Aussenschild</b> <b>Eckig</b> (Innenschild 58610) <b>Rund</b> (Innenschild 58540)	58611 58541	58612 58542	58613 58543	58614 58544
<b>DIN 18257</b> <b>SN-EN 1906</b>	<b>ES 0</b> <b>SK1</b>	<b>ES 1</b> <b>SK2</b>	<b>ES 2</b> <b>SK3</b>	<b>ES 3</b> <b>SK4</b>
<b>SN-EN 1627 – 1630</b> <b>(Einbruch Prüfverfahren)</b>	RC 1	RC 2	RC 3	RC 4
<b>Zylinderabdeckung «ZA»</b>	Nein	Optional	Ja	Ja
<b>Bohrschutz</b>	Ja (Zylinderbereich)	Ja (Zylinderbereich / Schrauben)	Ja (Zylinderbereich / Schrauben)	Ja (Vollflächig / Schrauben)
<b>Sicherheit / Einbruchschutz</b>	●○○○	●●○○	●●●○	●●●●
<b>Minimale Türschildfestigkeit</b>	7 kN	10 kN	15 kN	20 kN
<b>Oberflächen</b>	Edelstahl matt	Edelstahl matt Optional RAL oder PVD auf Anfrage	Edelstahl matt Optional RAL oder PVD auf Anfrage	Edelstahl matt Optional RAL oder PVD auf Anfrage
<b>Lagerung</b>	Glutz glide	Glutz glide Glutz glide twin	Glutz glide Glutz glide twin	Glutz glide Glutz glide twin
<b>Federhochhaltung «FEHO»</b>	Nein	Optional 9 mm	Optional 9 mm	Optional 9 mm
<b>Fest drehbar «easyfix»</b>	Nein	Optional	Optional	Optional
<b>Distanzen / Lochung</b> Zylinderausschnitt	RZ-SE 78 mm	RZ-SE / RZ-ZA 74, 78, 94 mm	RZ-ZA 74, 78, 94 mm	RZ-ZA 74, 78, 94 mm
RZ-SE = Schutzeinsatz xx-ZA = Zylinderabdeckung	PZ 78 mm	PZ / PZ-ZA 72, 78, 92 mm	PZ-ZA 72, 78, 92 mm	PZ-ZA 72, 78, 92 mm
<b>Bohrbild ab Mitte</b> <b>Nuss in mm</b>	79, 21.5, 139	79, 21.5, 139	79, 21.5, 139	79, 21.5, 139
<b>Verschraubungen</b>	3 x M6	3 x M6	3 x M6	3 x M6

## Varianten Lagerung Drückerführungen



glide für Drücker  
bis Ø22 mm (Standard)



twin glide mit easyfix für  
Drücker mit twin-Dornhülse  
bis Ø22 mm



Knopfloch  
für Knopfmontage



glide für Drücker  
ab Ø23 mm

## Varianten Lochung (Aussenschild)



Blind



RZ-SE Rundzylinder  
mit Schutzeinsatz



RZ-ZA Rundzylinder  
mit Zylinderabdeckung



PZ Profilzylinder



PZ-ZA Profilzylinder  
mit Zylinderabdeckung

# 58541

## Edelstahl Schutzbeschlag Garnitur ES0

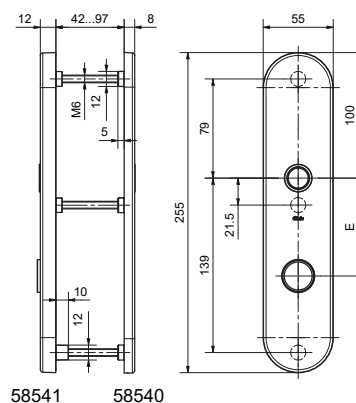
EN 1906  
KL 4

DIN  
18257

DIN  
18273

RC 1

ES0/SK1



### Produktprofil

Einsetzbar an einbruchhemmenden Türen RC 1 geprüft nach EN 1627 - 1630

### Standardausführungen

Oberfläche Edelstahl matt

Garnitur bestehend aus Aussenschild, Innenschild und Drückerpaar mit Vierkantstift 9 x 109 mm

3 Gewindenocken M6

Passend für Türstärken 46-76 mm

16 mm Lagerung Glutz glide, auf 2.5 Mio. Zyklen geprüft

Mass Innenschild: 255 x 55 x 8 mm

Mass Aussenschild: 255 x 55 x 12 mm

Distanz RZ-SE & PZ 78 mm

### Wichtiger Hinweis

Schraubenset 59200 & Schutzeinsatz 59300 müssen separat dazu bestellt werden

58541 · ① · ② · ③ · ④

① Ausführung	② Drückerform	③ Lochung	④ Oberfläche
7 Garnitur	15 5071 Memphis 35 5040 Merkur	03 PZ 12 RZ-SE (vorgerichtet)	00 Edelstahl matt

### Varianten Lochung (Aussenschild)



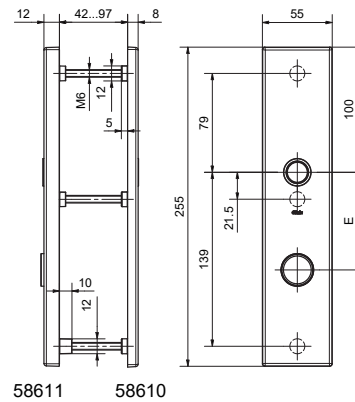
RZ-SE Rundzylinder  
mit Schutzeinsatz



PZ- Profilzylinder

**58611**

## Edelstahl Schutzbeschlag Garnitur ES0



## Produktprofil

Einsetzbar an einbruchhemmenden Türen RC 1 geprüft nach  
EN 1627 - 1630

## Standardausführungen

Oberfläche Edelstahl matt

Garnitur bestehend aus Aussenschild, Innenschild  
und Drückerpaar mit Vierkantstift 9 x 109 mm

3 Gewindenocken M6

Passend für Türstärken 46-76 mm

16 mm Lagerung Glutz glide, auf 2.5 Mio. Zyklen geprüft

Mass Innenschild: 255 x 55 x 8 mm

Mass Aussenschild: 255 x 55 x 12 mm

Distanz RZ-SE & PZ 78 mm

### Wichtiger Hinweis

Schraubenset 59200 & Schutzinsatz 59300 müssen separat dazu bestellt werden

58611 • 1 • 2 • 3 • 4

### 1 Ausführung

## 2 Drückerform

### ③ Lochung

#### 4 Oberfläche

## 7 Garnitur

15 5071 Memphis

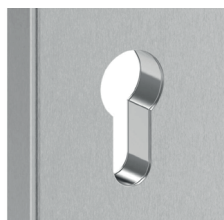
03 PZ

**00** Edelstahl matt

**35** 5040 Merkur

**12** RZ-SE (vorgerichtet)

## Varianten Lochung (Aussenschild)



RZ-SE Rundzylinder  
mit Schutzeinsatz

## PZ- Profilzylinder

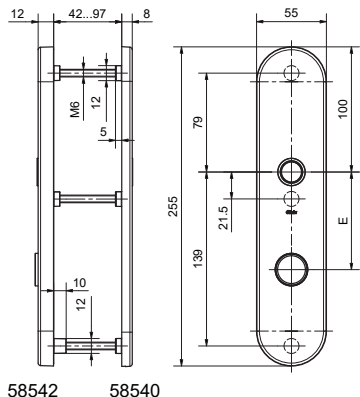
# 58542

## Edelstahl Schutzbeschlag Aussenschild ES1



RC 2

ES1/SK2



### Produktprofil

Einsetzbar an einbruchhemmenden Türen RC 2 geprüft nach EN 1627 - 1630

### Standardausführungen

Oberfläche Edelstahl matt  
3 Gewindenocken M6  
Kombinierbar mit sämtlichen Glutz Drücker und Knöpfen aus dem Professional-Bereich  
16 mm Lagerung Glutz glide, auf 2.5 Mio. Zyklen geprüft  
Vorgerichtet für Schutzeinsatz SE & Zylinderabdeckung ZA  
Mass: 255 x 55 x 12 mm

### Optionen

Innenschild: 58540  
Festdrehbare Montage mit easyfix  
16 mm twin glide Lagerung mit easyfix  
Federhochhaltung FEHO zur Sicherstellung der Drückerposition  
Zylinderabdeckung ZA, wenn kein Ziehschutz beim Zylinder  
RZ-ZA: 9-15 mm & 12-18 mm / PZ-ZA: 10-16 mm

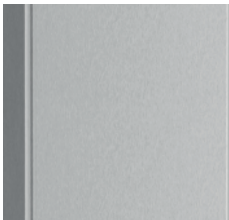
### Wichtiger Hinweis

Schraubenset 59200, Schutzeinsatz 59300 oder Zylinderabdeckung 59352 müssen separat dazu bestellt werden  
Lagerung twin glide nur mit easyfix  
Nach EN 1627-1630 wird ab RC2 ein Ziehschutz beim Schild oder Zylinder gefordert  
PVD schwarz: Nur mit Lagerung glide und mit easyfix. Vorgerichtet für RZ-SE oder PZ in Distanz 78 mm erhältlich

58542- 1 - 2 - 3 - 4 - 5 - 6 - 7

1 Ausführung	2 Lagerung	3 Fest drehbar	4 Nocken	5 Schlüssellochung	6 Distanzen	7 Oberfläche
2 Einzel / Gewindenocken	0 glide 1 twin glide 2 Knopfloch 5 glide ab Ø23 mm	0 ohne 1 easyfix 4 easyfix   FEHO 9 mm	6 3 x M6	00 blind 03 PZ 12 RZ-SE (vorgerichtet) 60 RZ-ZA (vorgerichtet) 70 PZ-ZA (vorgerichtet)	00 ohne 74 74 mm 78 78 mm 92 92 mm 94 94 mm	00 Edelstahl matt 11 Edelstahl poliert 44 Antibakteriell 51 RAL 9005 schwarz matt 73 PVD schwarz 99 Auf Anfrage

### Varianten Lochung (Aussenschild)



Blind



RZ-SE Rundzylinder mit Schutzeinsatz



RZ-ZA Rundzylinder mit Zylinderabdeckung



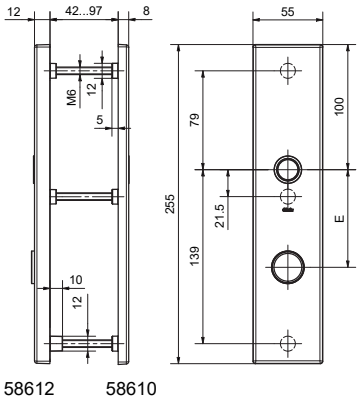
PZ- Profilzylinder



PZ-ZA Profilzylinder mit Zylinderabdeckung

# 58612

## Edelstahl Schutzbeschlag Aussenschild ES1



### Produktprofil

Einsetzbar an einbruchhemmenden Türen RC 2 geprüft nach EN 1627 - 1630

**Standardausführungen**

Oberfläche Edelstahl matt

3 Gewindenocken M6

Kombinierbar mit sämtlichen Glutz Drücker und Knöpfen aus dem Professional-Bereich

16 mm Lagerung Glutz glide, auf 2.5 Mio. Zyklen geprüft

Vorgerichtet für Schutzeinsatz SE & Zylinderabdeckung ZA

Mass: 255 x 55 x 12 mm

### Optionen

Innenschild: 58610

Festdrehbare Montage mit easyfix

16 mm twin glide Lagerung mit easyfix

Federhochhaltung FEHO zur Sicherstellung der Drückerposition

Zylinderabdeckung ZA, wenn kein Ziehschutz beim Zylinder

RZ-ZA: 9-15 mm & 12-18 mm / PZ-ZA: 10-16 mm

### Wichtiger Hinweis

Schraubenset 59200, Schutzeinsatz 59300 oder Zylinderabdeckung 59352 müssen separat dazu bestellt werden

Lagerung twin glide nur mit easyfix

Nach EN 1627-1630 wird ab RC2 ein Ziehschutz beim Schild oder Zylinder gefordert

PVD schwarz: Nur mit Lagerung glide und mit easyfix. Vorgerichtet für RZ-SE oder PZ in Distanz 78 mm erhältlich

### 58612 · 1 · 2 · 3 · 4 · 5 · 6 · 7

1 Ausführung	2 Lagerung	3 Fest drehbar	4 Nocken	5 Schlüssellochung	6 Distanzen	7 Oberfläche
2 Einzel / Gewindenocken	0 glide 1 twin glide 2 Knopfloch 5 glide ab Ø23 mm	0 ohne 1 easyfix 4 easyfix   FEHO 9 mm	6 3 x M6	00 blind 03 PZ 12 RZ-SE (vorgerichtet) 60 RZ-ZA (vorgerichtet) 70 PZ-ZA (vorgerichtet)	00 ohne 74 74 mm 78 78 mm 92 92 mm 94 94 mm	00 Edelstahl matt 11 Edelstahl poliert 44 Antibakteriell 51 RAL 9005 schwarz matt 73 PVD Schwarz 99 Auf Anfrage

### Varianten Lochung (Aussenschild)



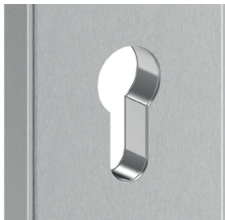
Blind



RZ-SE Rundzylinder mit Schutzeinsatz



RZ-ZA Rundzylinder mit Zylinderabdeckung



PZ- Profilzylinder



PZ-ZA Profilzylinder mit Zylinderabdeckung

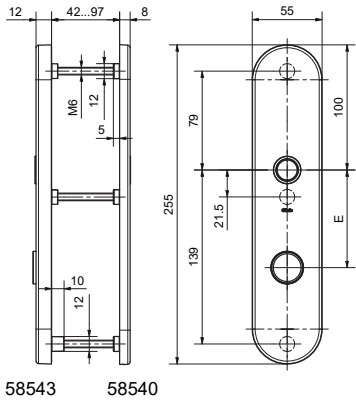
# 58543

## Edelstahl Schutzbeschlag Aussenschild ES2



RC 3

ES2/SK3



### Produktprofil

Einsetzbar an einbruchhemmenden Türen RC 3 geprüft nach EN 1627 - 1630

### Standardausführungen

Oberfläche Edelstahl matt  
3 Gewindenocken M6  
Kombinierbar mit sämtlichen Glutz Drücker und Knöpfen aus dem Professional-Bereich  
16 mm Lagerung Glutz glide, auf 2.5 Mio. Zyklen geprüft  
Inkl. Zylinderabdeckung ZA  
Mass: 255 x 55 x 12 mm

### Optionen

Innenschild: 58540  
Festdrehbare Montage mit easyfix  
16 mm twin glide Lagerung mit easyfix  
Federhochhaltung FEHO zur Sicherstellung der Drückerposition

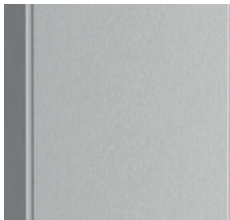
### Wichtiger Hinweis

Schraubenset 59200 muss separat dazu bestellt werden  
Lagerung twin glide nur mit easyfix

### 58543 • 1 • 2 • 3 • 4 • 5 • 6 • 7

1 Ausführung	2 Lagerung	3 Fest drehbar	4 Nocken	5 Schlüssellochung	6 Distanzen	7 Oberfläche
2 Einzel / Gewindenocken	0 glide 1 twin glide 2 Knopfloch 5 glide ab Ø23 mm 9 blind	0 ohne 1 easyfix 4 easyfix   FEHO 9 mm	6 3 x M6	00 blind 60 RZ-ZA 9-15 mm 61 RZ-ZA 12-18 mm 70 PZ-ZA 12-17.5 mm	00 ohne 74 74 mm 78 78 mm 92 92 mm 94 94 mm	00 Edelstahl matt 11 Edelstahl poliert 44 Antibakteriell 51 RAL 9005 schwarz matt 99 Auf Anfrage

### Varianten Lochung (Aussenschild)



Blind



RZ-ZA Rundzylinder mit Zylinderabdeckung



PZ-ZA Profilzylinder mit Zylinderabdeckung

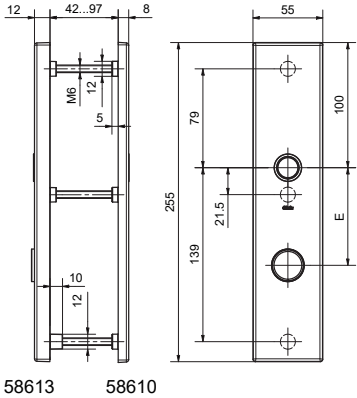
# 58613

## Edelstahl Schutzbeschlag Aussenschild ES2



RC 3

ES2/SK3



### Produktprofil

Einsetzbar an einbruchhemmenden Türen RC 3 geprüft nach EN 1627 - 1630

### Standardausführungen

Oberfläche Edelstahl matt  
3 Gewindenocken M6  
Kombinierbar mit sämtlichen Glutz Drücker und Knöpfen aus dem Professional-Bereich  
16 mm Lagerung Glutz glide, auf 2.5 Mio. Zyklen geprüft  
Inkl. Zylinderabdeckung ZA  
Mass: 255 x 55 x 12 mm

### Optionen

Innenschild: 58610  
Festdrehbare Montage mit easyfix  
16 mm twin glide Lagerung mit easyfix  
Federhochhaltung FEHO zur Sicherstellung der Drückerposition

### Wichtiger Hinweis

Schraubenset 59200 muss separat dazu bestellt werden  
Lagerung twin glide nur mit easyfix

### 58613 • 1 • 2 • 3 • 4 • 5 • 6 • 7

1 Ausführung	2 Lagerung	3 Fest drehbar	4 Nocken	5 Schlüssellochung	6 Distanzen	7 Oberfläche
2 Einzel / Gewindenocken	0 glide 1 twin glide 2 Knopfloch 5 glide ab Ø23 mm 9 blind	0 ohne 1 easyfix 4 easyfix   FEHO 9 mm	6 3 x M6	00 blind 60 RZ-ZA 9-15 mm 61 RZ-ZA 12-18 mm 70 PZ-ZA 12-18 mm	00 ohne 74 74 mm 78 78 mm 92 92 mm 94 94 mm	00 Edelstahl matt 11 Edelstahl poliert 44 Antibakteriell 51 RAL 9005 schwarz matt 99 Auf Anfrage

### Varianten Lochung (Aussenschild)



Blind

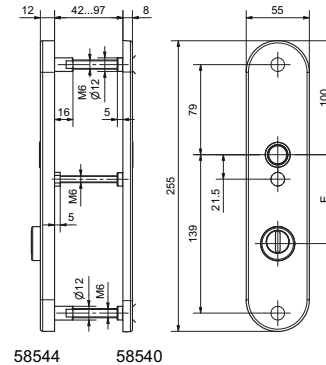


RZ-ZA Rundzylinder mit Zylinderabdeckung



PZ-ZA Profilzylinder mit Zylinderabdeckung

## Edelstahl Schutzbeschlag Aussenschild ES3



## Produktprofil

Einsetzbar an einbruchhemmenden Türen RC 4 geprüft nach  
EN 1627 - 1630

## Standardausführungen

Oberfläche Edelstahl matt

3 Gewindenocken M6

Kombinierbar mit sämtlichen Glutz Drücker und Knöpfen aus dem Professional-Bereich

16 mm Führung Glutz glide, auf 2.5 Mio. Zyklen geprüft

Inkl. Zylinderabdeckung ZA

Mass: 255 x 55 x 12 mm

## Optionen

Innenschild: 58540

Festdrehbare Montage mit easyfix

16 mm twin glide Führung mit easyfix

### Federhochhaltung FEHO zur Sicherstellung der Drückerposition

### Wichtiger Hinweis

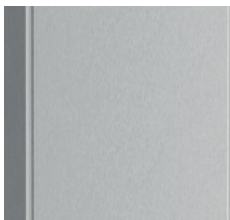
Schraubenset 59200 muss separat dazu bestellt werden

Lagerung twin glide nur mit easyfix

58544 . 1 . 2 . 3 . 4 . 5 . 6 . 7

1 Ausführung	2 Lagerung	3 Fest drehbar	4 Nocken	5 Schlüsselbohrung	6 Distanzen	7 Oberfläche
2 Einzel / Gewindenocken	0 glide 1 twin glide 2 Knopfloch 5 glide ab Ø23 mm 9 blind	0 ohne 1 easyfix 4 easyfix   FEHO 9 mm	6 3 x M6	00 blind 60 RZ-ZA 9-15 mm 61 RZ-ZA 12-18 mm 70 PZ-ZA 9-16 mm	00 ohne 74 74 mm 78 78 mm 92 92 mm 94 94 mm	00 Edelstahl matt 11 Edelstahl poliert 44 Antibakteriell 51 RAL 9005 schwarz mat 99 Auf Anfrage

## Varianten Lochung (Aussenschild)



Blind



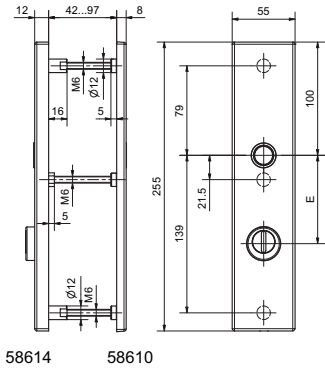
RZ-ZA Rundzylinder  
mit Zylinderabdeckung



PZ-ZA Profilzylinder  
mit Zylinderabdeckung

# 58614

## Edelstahl Schutzbeschlag Aussenschild ES3



### Produktprofil

Einsetzbar an einbruchhemmenden Türen RC 4 geprüft nach EN 1627 - 1630

### Standardausführungen

Oberfläche Edelstahl matt  
3 Gewindenocken M6  
Kombinierbar mit sämtlichen Glutz Drücker und Knöpfen aus dem Professional-Bereich  
16 mm Führung Glutz glide, auf 2.5 Mio. Zyklen geprüft  
Inkl. Zylinderabdeckung ZA  
Mass: 255 x 55 x 12 mm

### Optionen

Innenschild: 58610  
Festdrehbare Montage mit easyfix  
16 mm twin glide Führung mit easyfix  
Federhochhaltung FEHO zur Sicherstellung der Drückerposition

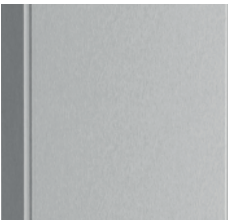
### Wichtiger Hinweis

Schraubenset 59200 muss separat dazu bestellt werden  
Lagerung twin glide nur mit easyfix

### 58614 · 1 · 2 · 3 · 4 · 5 · 6 · 7

1 Ausführung	2 Lagerung	3 Fest drehbar	4 Nocken	5 Schlüssellochung	6 Distanzen	7 Oberfläche
2 Einzel / Gewindenocken	0 glide 1 twin glide 2 Knopfloch 5 glide ab Ø23 mm 9 blind	0 ohne 1 easyfix 4 easyfix   FEHO 9 mm	6 3 x M6	00 blind 60 RZ-ZA 9-15 mm 61 RZ-ZA 12-18 mm 70 PZ-ZA 9-16 mm	00 ohne 74 74 mm 78 78 mm 92 92 mm 94 94 mm	00 Edelstahl matt 11 Edelstahl poliert 44 Antibakteriell 51 RAL 9005 schwarz matt 99 Auf Anfrage

### Varianten Lochung (Aussenschild)



Blind



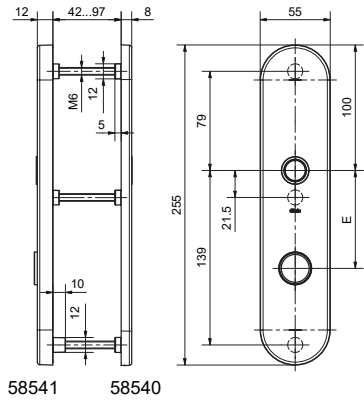
RZ-ZA Rundzylinder mit Zylinderabdeckung



PZ-ZA Profilzylinder mit Zylinderabdeckung

# 58540

## Edelstahl Schutzbeschlag Innenschild ES1 - ES3



### Produktprofil

Einsetzbar an einbruchhemmenden Türen RC 2-4 geprüft nach EN 1627 - 1630

### Standardausführungen

- Oberfläche Edelstahl matt
- 3 Führungsnocken M6
- Kombinierbar mit sämtlichen Glutz Drücker aus dem Professional-Bereich
- 16 mm Lagerung Glutz glide, auf 2.5 Mio. Zyklen geprüft
- Mass: 255 x 55 x 8 mm

### Optionen

- Aussenschilder:
- ES1: 58542
  - ES2: 58543
- Festdrehbare Montage mit easyfix
- 16 mm twin glide Lagerung mit easyfix
- Federhochhaltung FEHO zur Sicherstellung der Drückerposition

**Wichtiger Hinweis**

Schraubenset 59200 muss separat dazu bestellt werden

Lagerung twin glide nur mit easyfix

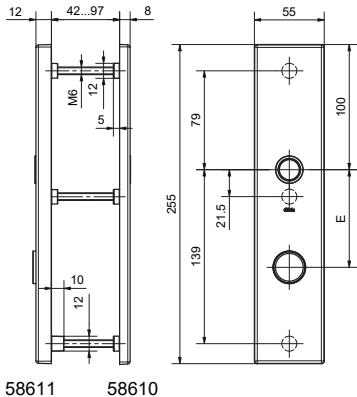
PVD schwarz: Nur mit Lagerung glide und mit easyfix. Mit RZ oder PZ in Distanz 78 mm erhältlich

### 58540 · 1 · 2 · 3 · 4 · 5 · 6 · 7

1 Ausführung	2 Lagerung	3 Fest drehbar	4 Nocken	5 Schlüsselbohrung	6 Distanzen	7 Oberfläche
3 Einzel / Führungsnocken	0 glide 1 twin glide 5 glide ab Ø23 mm 9 blind	0 ohne 1 easyfix 4 easyfix   FEHO 9 mm	6 3 x M6	00 blind 02 RZ 03 PZ	00 ohne 74 74 mm 78 78 mm 92 92 mm 94 94 mm	00 Edelstahl matt 11 Edelstahl poliert 44 Antibakteriell 51 RAL 9005 schwarz matt 73 PVD schwarz 99 Auf Anfrage

# 58610

## Edelstahl Schutzbeschlag Innenschild ES1 - ES3



### Produktprofil

Einsetzbar an einbruchhemmenden Türen RC 2-4 geprüft nach EN 1627 - 1630

### Standardausführungen

Oberfläche Edelstahl matt  
3 Führungsnocken M6  
Kombinierbar mit sämtlichen Glutz Drücker aus dem Professional-Bereich  
16 mm Lagerung Glutz glide, auf 2.5 Mio. Zyklen geprüft  
Mass: 255 x 55 x 8 mm

### Optionen

Aussenschilder:  
ES1: 58612  
ES2: 58613  
  
Festdrehbare Montage mit easyfix  
16 mm twin glide Lagerung mit easyfix  
Federhochhaltung FEHO zur Sicherstellung der Drückerposition

**Wichtiger Hinweis**  
Schraubenset 59200 muss separat dazu bestellt werden  
Lagerung twin glide nur mit easyfix  
PVD schwarz: Nur mit Lagerung glide und mit easyfix. Mit RZ oder PZ in Distanz 78 mm erhältlich

### 58610 · 1 · 2 · 3 · 4 · 5 · 6 · 7

1 Ausführung	2 Lagerung	3 Fest drehbar	4 Nocken	5 Schlüssellochung	6 Distanzen	7 Oberfläche
3 Einzel / Führungsnocken	0 glide 1 twin glide 5 glide ab Ø23 mm 9 blind	0 ohne 1 easyfix 4 easyfix   FEHO 9 mm	6 3 x M6	00 blind 02 RZ 03 PZ	00 ohne 74 74 mm 78 78 mm 92 92 mm 94 94 mm	00 Edelstahl matt 11 Edelstahl poliert 44 Antibakteriell 51 RAL 9005 schwarz matt 73 PVD Schwarz 99 Auf Anfrage

# Zubehör

## 59300

Schutzeinsatz RZ-SE



### Produktprofil

Passend zu Schutzbeschlag Aussenschild ES1  
(Zylinderüberstand ab Türblatt)

Erhältlich in den Höhen:

59300.1: 6 - 10 mm

59300.2: 10 - 14 mm

59300.3: 14 - 18 mm

59300.4: 18 - 22 mm

## 59352

Zylinderabdeckung ZA



### Produktprofil

Passend zu Schutzbeschlag Aussenschild ES1  
(Zylinderüberstand ab Türblatt)

Erhältlich in den Ausführungen:

59352.2.1: RZ - ZA 9 - 16 mm

59352.2.2: RZ - ZA 16 - 23 mm

59352.3.1: PZ - ZA 10 - 16 mm

## 59200

Schraubenset zu Schutzbeschlag ES0 - ES3



### Produktprofil

Set bestehend aus: 3 Stk. Schlagschrauben  
Torx M6

59200.1: M6 x 55 mm / TS 42-46 mm

59200.2: M6 x 60 mm / TS 47-51 mm

59200.3: M6 x 65 mm / TS 52-56 mm

59200.4: M6 x 70 mm / TS 57-61 mm

59200.5: M6 x 75 mm / TS 62-66 mm

59200.6: M6 x 80 mm / TS 67-71 mm

59200.7: M6 x 85 mm / TS 72-76 mm

59200.8: M6 x 90 mm / TS 77-81 mm

59200.9: M6 x 95 mm / TS 82-86 mm

59200.10: M6 x 100 mm / TS 87-91 mm

59200.11: M6 x 105 mm / TS 92-96 mm

59200.12: M6 x 110 mm / TS 97-101 mm

59200.13: M6 x 115 mm / TS 102-106 mm

59200.14: M6 x 120 mm / TS 107-111 mm

# Beschlagfamilien

## APPENZEL



50070 Appenzell



50071 Appenzell



## ZÜRICH/MÜNCHEN



5066 Zürich



5092 München



## MERKUR



5040 Merkur



50040 Merkur



## MEMPHIS/SAVANNAH



5071 Memphis



5066 Savannah



## LUGANO



5038 Lugano



## ZUG/CHAM



5060 Zug



6045 Cham



## BASEL



5287 INOX Basel



50081 INOX Basel



## OSLO/THUN



5057 Thun



5064 Oslo



## GENÈVE



6009 Genève

\*Lagerung 5 glide ab Ø23 mm



5061 Genève

\*Lagerung 5 glide ab Ø23 mm



WEITERE  
MODELLE UNTER  
[WWW.GLUTZ.COM](http://WWW.GLUTZ.COM)

# Türkknöpfe



5825



5836



5842



5825E



5838



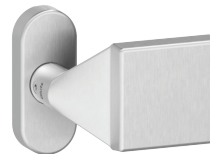
5839



5840



5841



5844

# Schutzrosetten



5330S RZ-SE  
5330C



5330S RZ-ZA  
5330C



51035 RZ-SE  
51024



51035 RZ-ZA  
51024



6177 RZ-SE  
6177C



6177 RZ-ZA  
6177C



51036 RZ-SE  
51026



51036 RZ-ZA  
51026

# Leitfaden

## In 5 Schritten zu Ihrer Sicherheitsgarnitur

### Wählen Sie...

#### Schritt 1: Aussenschild



#### Schritt 2: Innenschild



#### Schritt 3: Einsatz/Abdeckung



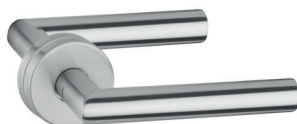
\*Schutzeinsatz SE oder Abdeckung ZA müssen bei ES0 und ES1 separat bestellt werden.

Abdeckung ZA bei ES2 und ES3 im Lieferumfang Beschlag enthalten

#### Schritt 4: Schraubenset



#### Schritt 5: Drückerpaar oder Knauf & Drücker



#### Wechseldorn



### z.B. Sicherheitsgarnitur in Ausführung Drücker / Drücker:

1x Aussenschild ES1 58612.2.0.0.6.12.78.00

1x Innenschild 58610.3.0.0.6.02.78.00

1x Schutzeinsatz 10-14mm 59300.2

1x Schrauben TS 67-71mm 59200.6

1x Drückerpaar Memphis 5071.50.0.90.12.0.00



# Passende Sicherheits-schlösser

Bei Zutrittslösungen ist nicht nur der richtige Sicherheitsbeschlag, E-Beschlag, E-Zylinder oder E-Leser wichtig, sondern auch das richtige Schloss. Glutz bietet eine breite Schlosspalette. Für den Zutritt gibt es Schlösser mit Fallenblockierung, selbstverriegelnde, elektrisch kuppelbare und motorisch öffnende Schlösser - viele in Schweizer, DIN und ÖNORM Abmessung.



12400 SV PE



## **Einsteckschloss, selbstverriegelnd, Panik E**

Selbstverriegelndes Einsteckschloss mit integrierter Ablaufsteuerung und Panik E-Funktion, DIN L/R umstellbar



12410 SV PB

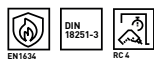


## **Einsteckschloss, selbstverriegelnd, Panik B**

Selbstverriegelndes Einsteckschloss mit integrierter Ablaufsteuerung und Panik B-Funktion, DIN L/R umstellbar



18931 MINT SB



## **Mehrfachverriegelung, schlüsselbedient, 1-tourig**

Mehrfachverriegelung mit Fallen- und Drückerfreischaltung, leichtgängige Wechselfunktion zum Zurückziehen der Falle über den Zylinder, DIN L/R umstellbar



18947

MINT SVM eco PE

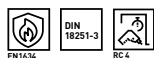


## **Mehrfachverriegelung, selbstverriegelnd, motorisch öffnend, Panik E**

Motorisch öffnende Mehrfachverriegelung, selbstverriegelnd, mit integrierter Ablaufsteuerung und Panik E-Funktion, DIN L/R umstellbar



18938 MINT Combi



## **Mehrfachverriegelung, Combi (drücker- und schlüsselbedient)**

Mehrfachverriegelung mit Fallen- und Drückerblockierung, einfache Ver- und Entriegelung über den Drücker, ohne Wechselfunktion, DIN L/R umstellbar

18945 MINT SV PE



## **Mehrfachverriegelung, selbstverriegelnd, Panik E**

Selbstverriegelnde Mehrfachverriegelung mit integrierter Ablaufsteuerung und Panik E-Funktion, DIN L/R umstellbar

Weitere Details auf unserer Webseite



# eAccess Zutrittssystem

## Elektronische Zugangssysteme Crossselling

Die schlüssellose elektronische Zugangslösung eAccess von Glutz ist einfach in der Installation und komfortabel in der Nutzung. Mit Glutz eAccess werden Türen komfortabel und berührungslos entriegelt.

Als skalierbare Gesamtlösung passt sich eAccess sämtlichen Bedürfnissen und baulichen Gegebenheiten nahtlos an.



# Wir verschaffen Menschen Zugang zu mehr Sicherheit und Freiheit

Glutz ist ein Familienunternehmen, das sich seit 1863 mit Leidenschaft und Innovationskraft dafür engagiert, das Leben von Menschen einfacher und sicherer zu gestalten. Als starker Partner unserer Kunden entwickeln und realisieren wir intelligente, elegante und dauerhafte Sicherheits- und Komfortlösungen für den Zugang zu Gebäuden und Objekten, die Massstäbe in unserer Industrie setzen. Unsere Komponenten sind langlebiger, das Zusammenspiel von Form und Funktion stimmiger, das System cleverer, die Installation und Bedienung einfacher und der Service umfassender. So verschaffen wir Menschen Zugang zu mehr Freiheit und Lebensqualität.

## Unser Wertangebot – von Handwerk bis Hightech

Unsere Kunden haben Zugang zu einem umfassenden und optimal aufeinander abgestimmten Wertangebot an Systemen, Produkten und Serviceleistungen, das passgenau auf ihre Bedürfnisse abgestimmt wird.



SCHLÖSSER &  
BESCHLÄGE



ZUTRITTSSYSTEME



MANUFAKTUR



SERVICES

V2412

### Glutz AG

Segetzstrasse 13, 4502 Solothurn, Schweiz  
Tel. +41 32 625 65 20, Fax +41 32 625 65 35  
info@glutz.com, www.glutz.com

### Glutz GmbH Österreich

Zimbaggasse 5A, 1130 Wien, Österreich  
Tel. +43 7946 20506  
info-at@glutz.com, www.glutz.com

### Glutz Deutschland GmbH

Schmalenhofer Strasse 61, 42551 Velbert, Deutschland  
Tel. +49 2051 8013 51-0  
info-de@glutz.com, www.glutz.com

### Glutz UK Ltd.

11 Finch Drive, Springwood Industrial Estate  
GB - CM7 2SF Braintree, Tel. +44 1376 348 808  
info-uk@glutz.com, www.glutz.com

# Glutz

Access Since 1863